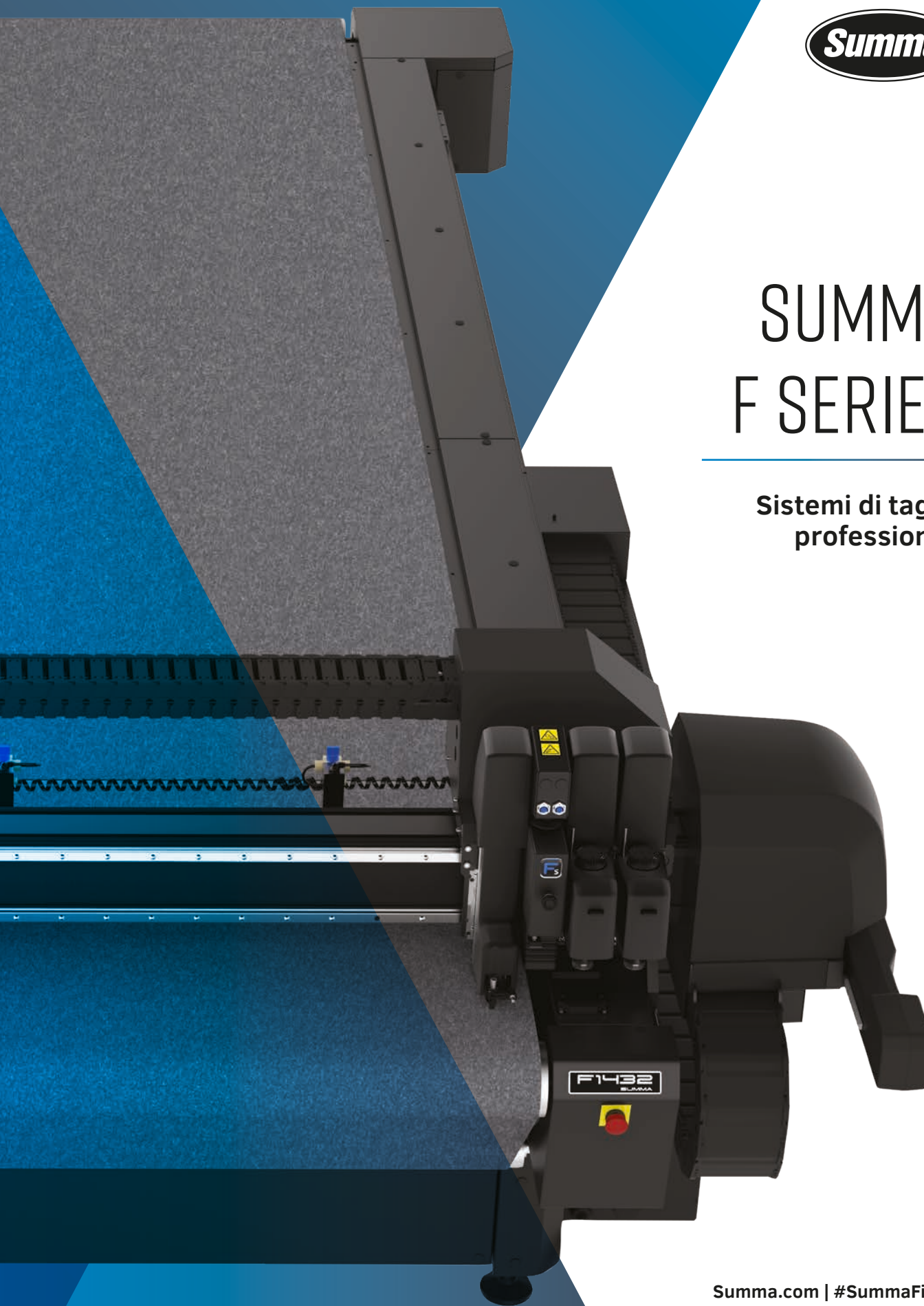




SUMMA F SERIES

Sistemi di taglio
professionali



DI SUMMA

Summa è produttore di attrezzature da taglio innovative che consente alle aziende di completare la finitura delle loro applicazioni secondo gli standard più elevati. Fornire una qualità eccezionale, conforme a questi standard, contribuisce alla reputazione di performance leggendarie di Summa.

In tutto il mondo aziende utilizzano le soluzioni di taglio Summa per la produzione nel mercato della stampa, segnaletica, display, abbigliamento e packaging. Con le soluzioni di taglio di Summa la vostra attività è a prova di futuro, per molti anni a venire.

Summa.com | [#SummaFinish](https://twitter.com/SummaFinish)



Di Summa **02**

Summa Serie F **04**

Le unità piane Summa sono sviluppate per crescere con la vostra attività. Beneficiate delle innumerevoli possibilità, tutto in una macchina.

Unità Base **08**

Sono disponibili piani di diverse dimensioni per soddisfare le vostre esigenze di taglio.

Summa F1612 **09**

Summa F1432 **10**

Summa F1832 **11**

Summa F3220 **12**

Summa F3232 **13**

Moduli e Utensili **14**

La disponibilità di numerosi moduli e utensili consente di elaborare un'ampia varietà di applicazioni.

Modulo Tangenziale **16**

Modulo Auto-pilotante **21**

Modulo Rotary **22**

Modulo Fresa Standard **23**

Modulo Fresa HF **24**

Utensili e applicazioni **25**

Gestione dei materiali e flussi di lavoro **28**

Migliorare l'efficienza con la gestione dei materiali e flussi di lavoro ottimizzati.

Software Summa GoProduce **34**

Potente software sviluppato internamente e su misura per Summa Serie F.

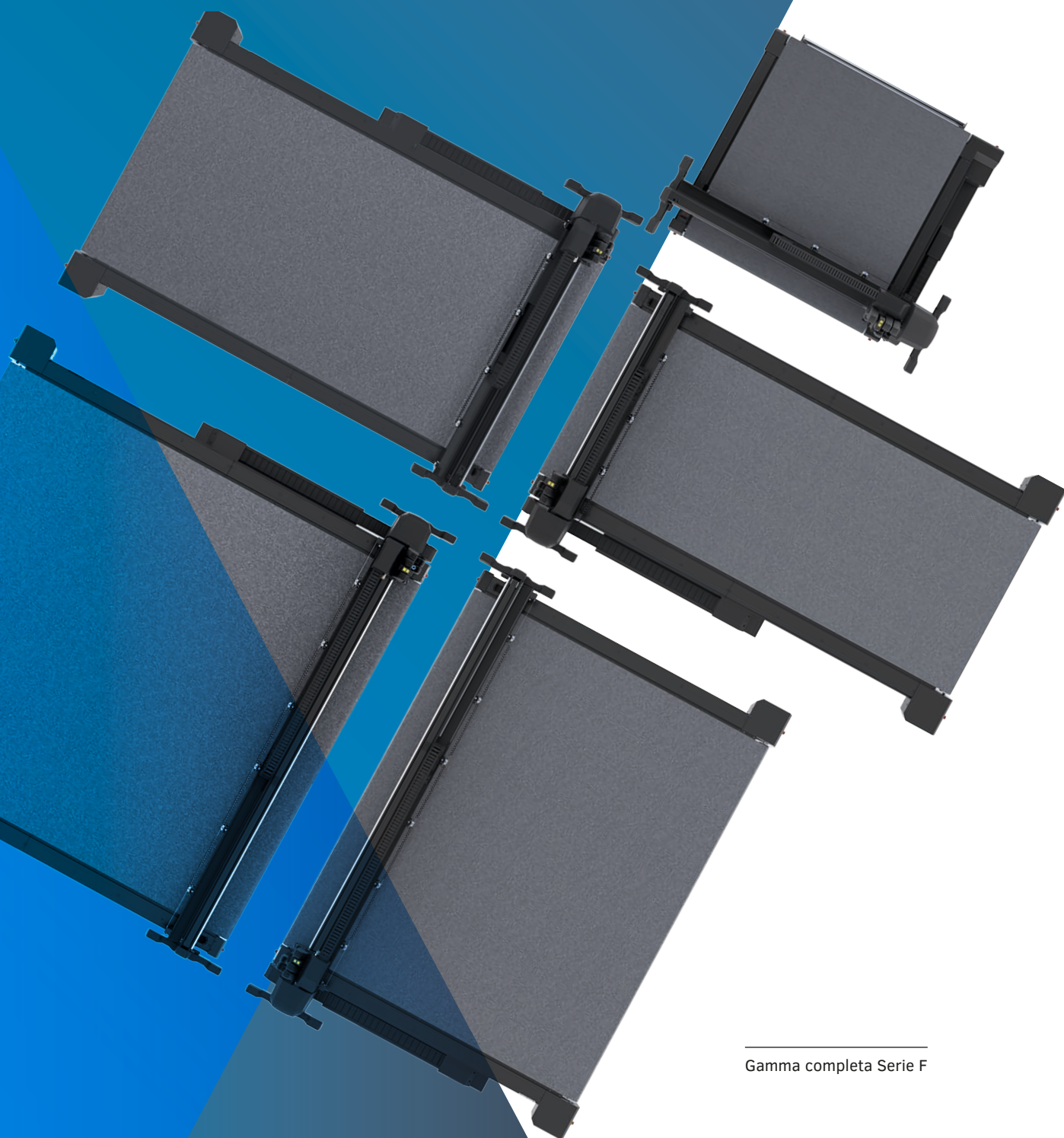
Specifiche Tecniche **39**

Codici d'ordine **40**

SUMMA SERIE F, COSTRUITE PER CRESCERE CON IL VOSTRO BUSINESS

Con F Series, Summa offre una gamma di unità di taglio che eredita 30 anni di esperienza nella costruzione dei migliori plotter da taglio al mondo. Questi sistemi di taglio evoluti consentono la lavorazione di supporti in foglio e pannelli rigidi, così come materiali in bobina. La testa modulare multi-utensile, una vasta gamma di utensili e svariate opzioni di gestione dei materiali, contribuiscono alla versatilità e flessibilità dei sistemi Serie F.

Negli anni le unità Summa Serie F hanno aperto molte porte ai propri utilizzatori, mettendoli in grado di spaziare dal packaging, all'allestimento del punto vendita e al tessile.



Gamma completa Serie F

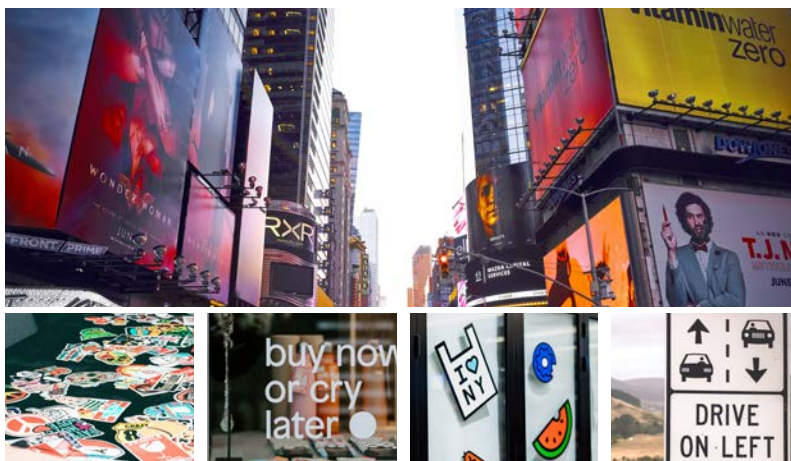
Applicazioni

La Serie F Series è progettata per processare un'ampia varietà di materiali per un altrettanto grande diversità di applicazioni. Raggiungete un taglio perfetto con Serie F per realizzare lavori perfettamente rifiniti.

S Sign & Display

Il mondo del Sign e Display è ampio e versatile. Le soluzioni offerte dai plotter piani ottimizzano il flusso di lavoro di stampa e taglio, facendo così rispettare termini di consegna di prodotti perfettamente rifiniti.

- Allestimento punto vendita
- Soft signage
- Adesivi
- Prototipazione
- Segnaletica stradale
- Cartelloni pubblicitari



T Tessile

Durante la lavorazione dei tessuti un taglio preciso è di fondamentale importanza. Con una grande diversità nei processi di produzione, il taglio tessile spesso è ancora effettuato manualmente. I plotter piani consentono alle aziende di ottimizzare il flusso di lavoro, rendendolo più efficiente e riducendo significativamente gli scarti di materiale.

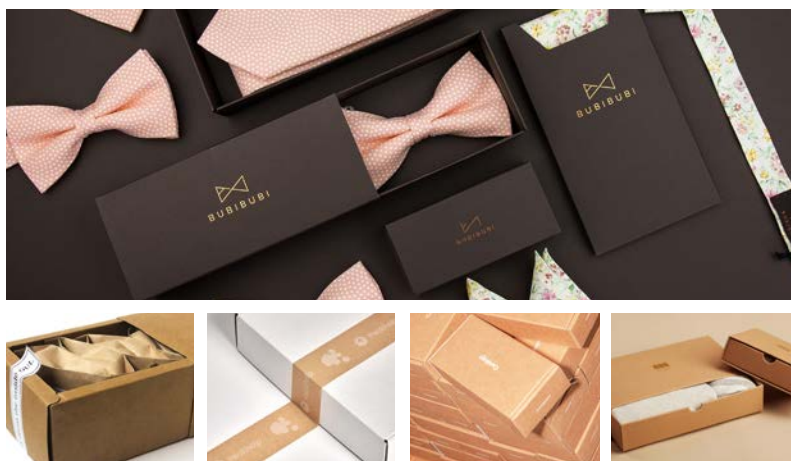
- Display retroilluminati
- Bandiere e striscioni
- Decorazione d'interni
- Abbigliamento sportivo
- Moda



P Packaging

Nel mondo dell'imaging il ruolo dell'imballaggio è più rilevante che mai. L'imballaggio deve, quindi, essere accattivante ed attirare lo sguardo di chi osserva. Nel contempo l'imballaggio deve essere resistente durante il trasporto.

- Confezione prototipo
- Packaging personalizzato
- Confezionamento di piccole tirature
- Packaging basato su eventi
- Packaging creativo



SUMMA SERIE F

La Serie F è sviluppata appositamente per soddisfare le esigenze dei clienti. Per questo motivo, i plotter piani di Summa dispongono di molti elementi per consentirvi di comporre la vostra soluzione di taglio ideale.



F3220 con opzione supporto rotolo Heavy Duty

Una unità, molte soluzioni

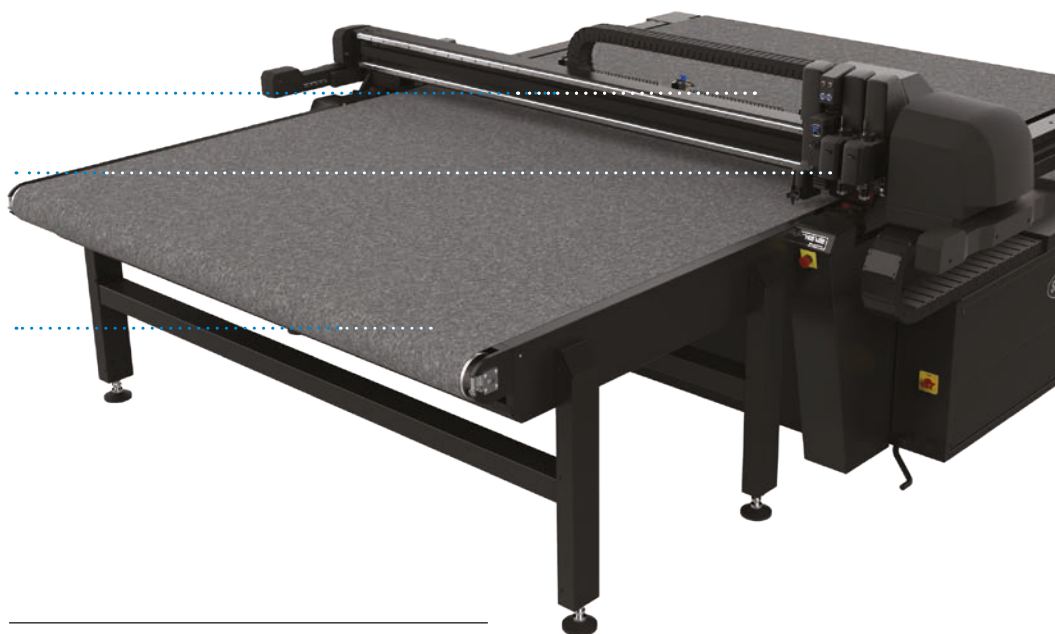
Si comincia con una scelta tra 5 modelli. Si passa quindi ad individuare i moduli utensili di cui si ha bisogno per i propri lavori e considerare le varie opzioni di gestione dei supporti. In aggiunta, il software GoProduce di serie, permette di organizzare un flusso di lavoro produttivo di stampa e taglio.

01 Unità base

02 Moduli ed Utensili

03 Opzioni Supporti

04 Software



F1612 con opzione estensione anteriore conveyor

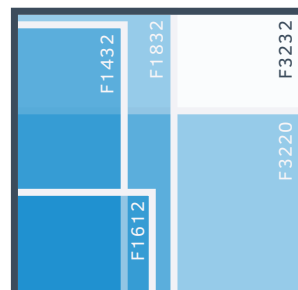
Componete la vostra unità potente e affidabile

Summa Serie F dispone di una varietà di elementi che possono essere combinati per creare la vostra soluzione ideale di taglio. Inoltre, gli utensili possono essere scelti e/o implementati in qualsiasi momento, così come per le opzioni di gestione dei materiali. Questo è letteralmente ciò che rende un plotter piano della Serie F l'alleato ideale che può crescere con la vostra attività.

01 | Solida Unità Base

L'unità base è il fondamento su cui si basano le buone prestazioni. Deve essere solida e delle giuste dimensioni. Con Summa è possibile scegliere tra 5 modelli. Inoltre, il sistema di sicurezza è integrato nell'unità base contribuendo a rendere sicuro l'ambiente di lavoro.

- Piani disponibili in 5 misure
- Tecnologia altamente avanzata
- Facile manutenzione del sistema
- Il piano di taglio rimane facilmente accessibile
- Conforme ai requisiti di salute e sicurezza in tutto il mondo
- Ingombro ottimizzato



Comparazione area operativa

02 | Ampia gamma di moduli ed utensili

La Serie F cresce perfettamente in linea con i vostri obiettivi aziendali. Affrontate nuovi mercati ed applicazioni con i moduli e gli utensili che preferite. La testa multifunzione può alloggiare fino a tre moduli utensile contemporaneamente, con gli utensili di vostra scelta.

- Modulo Auto-pilotante
- Modulo Fresa
- Modulo Tangenziale
- Modulo Fresa HF
- Modulo Rotary HT
- Ampia scelta di utensili



Modulo Tangenziale

03 | Gestione efficiente dei materiali e dei flussi di lavoro

Le unità piane sono dotate di comode funzionalità di gestione dei materiali e di componenti aggiuntivi tra cui scegliere. Ottimizzate ulteriormente il vostro flusso di lavoro grazie alle svariate modalità operative di serie, come zona operatore, flusso con codice a barre e F-Performance.

- Conveyor sistema di trasporto
- Zona operativa
- Supporto rotolo
- Rifilatura manifesti
- Piano aspirato
- Flusso codice a barre
- Pinze di avanzamento
- F-Performance
- E molti altri

Opzioni esclusive per F1612:

- Estensione anteriore conveyor
- Basket di raccolta
- Riavvolgitore automatico
- Estensione piano di carico

04 | Software Potente

Summa GoProduce è un software potente e sviluppato internamente. La colonna portante del buon funzionamento della vostra Serie F. Personalizzate e utilizzate il software come meglio credete attraverso funzionalità mirate e scegliete il livello di avanzamento in base alle vostre specifiche esigenze di taglio.

- Gestore materiali
- Set di azioni personalizzabile
- Funzionalità Codice a Barre (Pro Pack)



Summa GoProduce

UNA SOLIDA BASE SU CUI COSTRUIRE

Un sistema di taglio di alta qualità necessita di una solida struttura di base. Richiede un'unità di taglio che può essere potenziata con funzionalità, opzioni e componenti aggiuntivi in qualsiasi momento. In questo modo potrà crescere insieme ai vostri obiettivi e aspirazioni aziendali. Questo è ciò di cui è fatta la Serie F. Fornire una solida base per trasformare il vostro modello della Serie F nella soluzione di taglio più versatile, che si adatta perfettamente alle vostre esigenze aziendali.

Serie F è il vostro compagno di lavoro poliedrico.
Un compagno su cui costruire.



SUGGERIMENTO | Le seguenti pagine possono essere utilizzate o stampate separatamente come riferimento.

F1612 con due Moduli Tangenziali

SUMMA F1612

F1612 è il plotter piano della serie F dalle dimensioni più ridotte, adatto per essere inserito in qualsiasi ambiente operativo senza sforzo. Rappresenta l'ideale soluzione di taglio per il sign maker che vuole automatizzare il proprio flusso di lavoro o espandere le proprie applicazioni di taglio.

Punti di forza

- Ingombro ridotto
- Installazione semplice
- Opzioni di gestione materiali
- Sistema utensili modulare
- Sistema di sicurezza integrato
- A prova di futuro

Ideale per tagliare:

- Cartone
- Supporti in bobina
- Tessuti (tecnici)
- Materiale sintetico
- Foamboard
- Legno



Legendary Performance



Summa
website

Specifiche Tecniche

Modello	F1612
Dimensioni	247 x 220 x 110 cm
Larghezza del supporto	Fino a 165 cm
Area di taglio	160 x 120 cm
Pompe a vuoto	1.3 kW (50Hz) / 1.75 kW (60Hz)
Zone di aspirazione	Variabile per la larghezza della macchina
Requisiti	Standard: 3 x 400V + N, 50Hz, max 20A O: 3 x 208V + N, 60Hz, max 30A O: 3 x 230V, 50Hz, max 20A
Dotazione standard:	<ul style="list-style-type: none">• F Series Sistema di taglio in piano• Sistema di trasporto materiale con pinze pneumatiche e supporto rotolo• Sistema di sicurezza• Telecamera per riconoscimento crocini• Axis Control Software• Modulo Auto-Pilotante• ADC Sinistro e Destro• GoProduce Software• Velocità: Fino a 1000 mm/sec• Accelerazione: Fino a 1 G

Moduli ed Utensili

Tutti i modelli della Serie F possono essere potenziati con vari moduli e utensili, anche in un secondo momento. Questo rende la Serie F ideale per crescere con la vostra attività e affrontare nuovi mercati in ogni momento.

- Modulo Fresa HF
- Modulo Rotary HT
- Modulo Tangenziale
- Utensili V-Cut, Cordonatori, Heavy Duty, ecc.



Gestione dei supporti e flussi di lavoro

I plotter piani di Summa sono dotati di serie di una gamma di funzioni ottimizzate per la gestione dei materiali. Per il modello F1612 sono disponibili ulteriori opzioni per espandere e potenziare le applicazioni di questo modello compatto.

Flusso di lavoro automatizzato e facilità d'uso:

- Twin Workflow
- Zona operativa
- Rifilatura Manifesti
- Flusso con codice a barre
- Opzione Supporti**
 - Estensione Conveyor
 - Riavvolgitore automatico
 - Estensione piano di carico
 - Basket di raccolta



SUMMA F1432

TF1432 è l'ultimo arrivo dei plotter piani della Serie F. Permette di elaborare in maniera efficiente bobine nella diffusa larghezza di 137 cm/54", e la sua lunghezza del piano dà un margine sufficiente per tagliare con semplicità lavori di 3 m/10ft. Per molte aziende, questa dimensione è l'ideale transizione tra i modelli F1612 e F1832.

Punti di forza

- Ingombro ridotto
- Installazione semplice
- Opzioni di gestione materiali
- Sistema utensili modulare
- Sistema di sicurezza integrato
- A prova di futuro

Ideale per tagliare:

- Cartone
- Supporti in bobina
- Tessuti (tecnici)
- Materiale sintetico
- Foamboard
- Legno

Moduli ed Utensili

Tutti i modelli della Serie F possono essere potenziati con vari moduli e utensili, anche in un secondo momento. Questo rende la Serie F ideale per crescere con la vostra attività e affrontare nuovi mercati in ogni momento.

- Modulo Fresa HF
- Modulo Rotary HT
- Modulo Tangenziale
- Utensili V-Cut, Cordonatori, Heavy Duty, ecc.



Legendary Performance



Summa website

Specifiche Tecniche

Modello	F1432
Dimensioni	230 x 422 x 122 cm
Larghezza del supporto	Fino a 142 cm
Area di taglio	136 x 320 cm
Pompe a vuoto	2.2 kW (50Hz) / 2.55 kW (60Hz)
Zone di aspirazione	6 zone (2 Righe x 3 Colonne)
Requisiti	Standard: 3 x 400V + N, 50Hz, max 30A O: 3 x 208V + N, 60Hz, max 30A O: 3 x 230V, 50Hz, max 20A
Dotazione standard:	<ul style="list-style-type: none">• F Series Sistema di taglio in piano• Sistema di trasporto materiale con pinze pneumatiche e supporto rotolo• Sistema di sicurezza• Telecamera per riconoscimento crocini• Axis Control Software• Modulo Auto-Pilotante• ADC Sinistro e Destro• GoProduce Software• Velocità: Fino a 1000 mm/sec• Accelerazione: Fino a 1 G

Gestione dei supporti e flussi di lavoro

I plotter piani di Summa sono dotati di serie di una gamma di funzioni ottimizzate per la gestione dei materiali. Beneficiate di un flusso di lavoro automatizzato e facilità d'uso:

- Twin Workflow
- Zona operativa
- Rifilatura Manifesti
- Flusso con codice a barre
- Modalità Tandem



SUMMA F1832

Il plotter piano F1832 della Serie F è il modello perfetto per il taglio di materiali in bobina fino a 190 cm di larghezza e pannelli rigidi nella classica misura di 152 x 304 cm. In combinazione con l'utensile Rotary High Torque, F1832 è pronto a conquistare anche il mercato tessile con la capacità di tagliare il tessuto nella diffusa misura di 183 cm.

Punti di forza

- Elabora i formati più comuni di bobine e pannelli
- Sistema utensili modulare
- Sistema di sicurezza integrato
- A prova di futuro

Ideale per tagliare:

- Cartone
- Supporti in bobina
- Tessuti (tecnici)
- Materiale sintetico
- Foamboard
- Legno

Moduli ed Utensili

Tutti i modelli della Serie F possono essere potenziati con vari moduli e utensili, anche in un secondo momento. Questo rende la Serie F ideale per crescere con la vostra attività e affrontare nuovi mercati in ogni momento.

- Modulo Fresa HF
- Modulo Rotary HT
- Modulo Tangenziale
- Utensili V-Cut, Cordonatori, Heavy Duty, ecc.



Legendary Performance



Summa
website

Specifiche Tecniche

Modello	F1832
Dimensioni	279 x 422 x 122 cm
Larghezza del supporto	Fino a 190 cm
Area di taglio	184 x 320 cm
Pompe a vuoto	2 x 2.2 kW (50Hz) / 2 x 2.55 kW (60Hz)
Zone di aspirazione	8 zone (2 Righe x 4 Colonne)
Requisiti	Standard: 3 x 400V + N, 50Hz, max 30A O: 3 x 208V + N, 60Hz, max 30A O: 3 x 230V, 50Hz, max 20A
Dotazione standard:	<ul style="list-style-type: none">• F Series Sistema di taglio in piano• Sistema di trasporto materiale con pinze pneumatiche e supporto rotolo• Sistema di sicurezza• Telecamera per riconoscimento crocini• Axis Control Software• Modulo Auto-Pilotante• ADC Sinistro e Destro• GoProduce Software• Velocità: Fino a 1000 mm/sec• Accelerazione: Fino a 1 G

Gestione dei supporti e flussi di lavoro

I plotter piani di Summa sono dotati di serie di una gamma di funzioni ottimizzate per la gestione dei materiali. Beneficiate di un flusso di lavoro automatizzato e facilità d'uso:

- Twin Workflow
- Zona operativa
- Rifilatura Manifesti
- Flusso con codice a barre
- Modalità Tandem

Opzioni supporti disponibile:

- Supporto rotolo Heavy Duty



SUMMA F3220

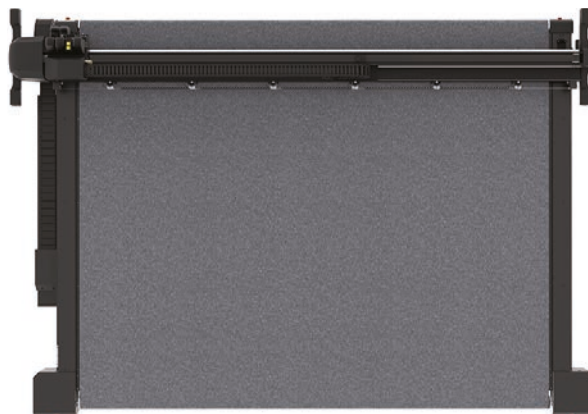
Il plotter piano F3220 della Serie F ha una larghezza di lavoro di 3,2 m. È il compagno ideale per elaborare materiali di grande formato con la massima facilità e precisione. Grazie alle dimensioni gli utenti sono in grado di ottenere un flusso di lavoro di stampa e taglio perfettamente integrato, aprendosi a infinite applicazioni, per il mercato tessile in particolare.

Punti di forza

- In sinergia con stampanti in bobina da 3.2 m
- Ideale per ambienti ad alta produttività
- Supporto rotolo Heavy Duty per bobine pesanti
- Sistema utensili modulare
- Sistema di sicurezza integrato
- A prova di futuro

Ideale per tagliare:

- Tessuti (bandiere, mesh, banner)
- Pannelli nella misura classica 3 x 2 m



Summa website

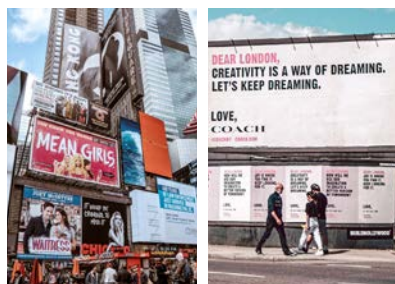
Specifiche Tecniche

Modello	F3220
Dimensioni	422 x 313 x 122 cm
Larghezza del supporto	Fino a 332 cm
Area di taglio	327 x 210 cm
Pompe a vuoto	4 kW (50Hz) / 4.6 kW (60Hz)
Zone di aspirazione	7 zone (1 Riga x 7 Colonne)
Requisiti	Standard: 3 x 400V + N, 50Hz, max 20A O: 3 x 208V + N, 60Hz, max 30A O: 3 x 230V, 50Hz, max 20A
Dotazione standard:	<ul style="list-style-type: none">• F Series Sistema di taglio in piano• Sistema di trasporto materiale con pinze pneumatiche e supporto rotolo• Sistema di sicurezza• Telecamera per riconoscimento crocini• Axis Control Software• Modulo Auto-Pilotante• ADC Sinistro e Destro• GoProduce Software• Velocità: Fino a 1000 mm/sec• Accelerazione: Fino a 1 G

Moduli ed Utensili

Tutti i modelli della Serie F possono essere potenziati con vari moduli e utensili, anche in un secondo momento. Questo rende la Serie F ideale per crescere con la vostra attività e affrontare nuovi mercati in ogni momento.

- Modulo Fresa HF
- Modulo Rotary HT
- Modulo Tangenziale
- Utensili V-Cut, Cordonatori, Heavy Duty, ecc.



Gestione dei supporti e flussi di lavoro

I plotter piani di Summa sono dotati di serie di una gamma di funzioni ottimizzate per la gestione dei materiali. Beneficiate di un flusso di lavoro automatizzato e facilità d'uso:

- Twin Workflow
- Zona operativa
- Rifilatura Manifesti
- Flusso con codice a barre

Opzioni supporti disponibile:

- Supporto rotolo Heavy Duty



SUMMA F3232

F3232 è il II plotter piano di grande formato della Serie F. È il compagno ideale per elaborare materiali di grande formato con la massima facilità e precisione. Grazie alle dimensioni gli utenti sono in grado di ottenere un flusso di lavoro di stampa e taglio perfettamente integrato, aprendosi a infinite applicazioni, per il sign&display e tessile in particolare.

Punti di forza

- In sinergia con stampanti in bobina da 3.2 m
- Ideale per ambienti ad alta produttività
- Supporto rotolo Heavy Duty per bobine pesanti
- Sistema utensili modulare
- Sistema di sicurezza integrato
- A prova di futuro

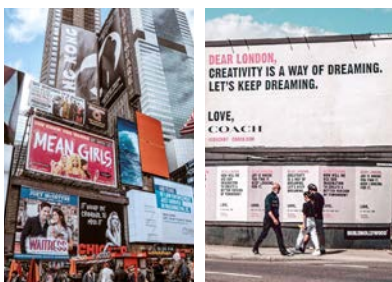
Ideale per tagliare:

- Tessuti (bandiere, mesh, banner)
- Pannelli nella misura classica 3 x 2 m

Moduli ed Utensili

Tutti i modelli della Serie F possono essere potenziati con vari moduli e utensili, anche in un secondo momento. Questo rende la Serie F ideale per crescere con la vostra attività e affrontare nuovi mercati in ogni momento.

- Fresa HF
- Modulo utensile Rotary HT
- Modulo Tangenziale
- Utensili V-Cut, Cordonatori, Heavy Duty, ecc.



Summa website

Specifiche Tecniche

Modello	F3232
Dimensioni	422 x 422 x 122 cm
Larghezza del supporto	Fino a 332 cm
Area di taglio	327 x 320 cm
Pompe a vuoto	2 x 2.2 kW (50Hz) / 2 x 2.55 kW (60Hz)
Zone di aspirazione	14 zone (2 Righe x 7 Colonne)
Requisiti	Standard: 3 x 400V + N, 50Hz, max 20A O: 3 x 208V + N, 60Hz, max 30A O: 3 x 230V, 50Hz, max 20A
Dotazione standard:	<ul style="list-style-type: none">• F Series Sistema di taglio in piano• Sistema di trasporto materiale con pinze pneumatiche e supporto rotolo• Sistema di sicurezza• Telecamera per riconoscimento crocini• Axis Control Software• Modulo Auto-Pilotante• ADC Sinistro e Destro• GoProduce Software• Velocità: Fino a 1000 mm/sec• Accelerazione: Fino a 1 G

Gestione dei supporti e flussi di lavoro

I plotter piani di Summa sono dotati di serie di una gamma di funzioni ottimizzate per la gestione dei materiali. Beneficiate di un flusso di lavoro automatizzato e facilità d'uso:

- Twin Workflow
- Zona operativa
- Modalità Tandem
- Rifilatura Manifesti
- Flusso con codice a barre

Opzioni supporti disponibile:

- Supporto rotolo Heavy Duty



MODULI & UTENSILI

L'unità F Series è equipaggiata di serie con una testa multifunzione che può alloggiare fino a tre moduli utensile contemporaneamente. Il sistema è quindi in grado di elaborare in modo efficiente i lavori di taglio, comprese lavorazioni con più tecniche di taglio, o passare rapidamente da un lavoro all'altro in cui vengono utilizzati materiali diversi. L'unità centrale ospita un puntatore LED ed una telecamera integrata per il riconoscimento rapido e preciso dei crocini di registro.

SLOT 1
Modulo Auto-
Pilotante

SLOT 2
Modulo Tangenziale

SLOT 3
Modulo Tangenziale



Ampia gamma di Moduli ed Utensili

Summa offre un'ampia gamma di moduli e utensili tra cui scegliere. Scegliete i moduli di taglio in base ai prodotti che produce o che produrrete in futuro. Iniziate con quelli basilari o scoprite le opzioni più avanzate con il Modulo di taglio Tangenziale.

Modulo Tangenziale ospita utensili per:

- Vinile adesivo
- Pellicole protettive
- Materiale magnetico
- Pellicola riflettente
- Pannello in schiuma riv. carta
- Banner adesivo in PVC
- Cartone
- Polipropilene
- Policarbonato
- Pellicola da sabbiatura

Modulo Utensile Fresa per:

- Polipropilene alveolare
- Pannello in schiuma rigido
- Policarbonato
- Pannello composito in alluminio
- Pannello in MDF
- Pannello in schiuma rivestito in plastica
- Acrilico PMMA

Modulo Utensile Rotary per:

- Tessuto poliestere non rivestito
- Tessuto poliestere rivestito
- Schiuma da imballaggio
- Tessuti sintetici
- Tessuti tecnici

Modulo Auto-Pilotante per:

- Carta
- Vinile adesivo
- Banner in PVC adesivo

Lame e punte

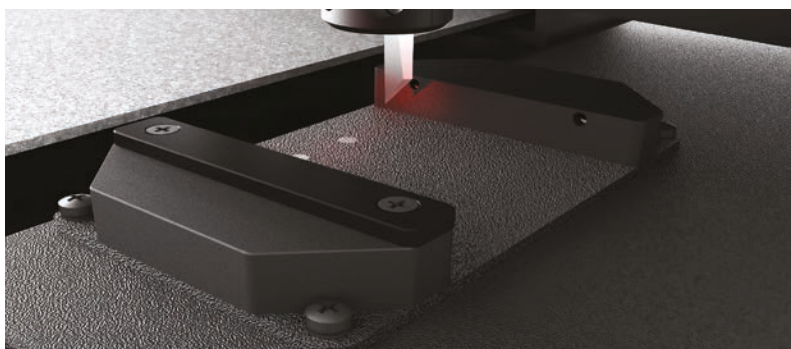
Ciascuno dei moduli qui sopra può ospitare diversi utensili, lame e punte. Scegliete lo strumento di cui necessitate per lavorare il vostro specifico materiale e ottenere la migliore qualità di taglio. Tutti gli strumenti hanno un codice a barre univoco, che ne garantisce il riconoscimento automatico e la preimpostazione dei parametri specifici. Potete estendere la gamma di strumenti per la vostra Serie F anche in un secondo momento, facendola crescere con la vostra azienda.

Calibratore Automatico Utensili | ADC

Il Calibratore Automatico Utensili (ADC) semplifica notevolmente il cambio di utensili, delle lame o punte. L'ADC misura accuratamente la punta della lama o della fresa e imposta la posizione bassa dell'utensile al livello del piano di taglio garantendo che vengano utilizzate le migliori impostazioni per ottenere sempre la qualità di taglio ottimale.

Benefici

- Facile cambio utensile
- Misurazione automatica della profondità
- Taglio impeccabile
- Minor intervento dell'operatore
- Risparmio di tempo prezioso



Modulo Tangenziale



Modulo Utensile Fresa HF



Modulo Utensile Rotary HT



Modulo Auto-Pilotante

Video: ADC



MODULO TANGENZIALE

Il potente Modulo Tangenziale genera una forza verticale di 10 kg e consente di alloggiare una vasta gamma di utensili che consentono agli utenti di elaborare un'ampia gamma di applicazioni. Ciascuno dei molteplici strumenti è dotato di codice a barre univoco che ne garantisce automaticamente il riconoscimento e le impostazioni dei parametri.

Grazie alla testa multifunzione della Serie F, gli utenti possono installare fino a tre moduli. In questo modo, più lavori con diverse tecniche di taglio possono essere eseguiti da una singola unità, come cordonatura e taglio, senza la necessità di sostituire i moduli.



Un'ampia gamma utensili tra cui scegliere



Utensile Kiss-Cutting

- Tagli netti per un facile spellicolamento

Utensile Single Edge Cutout

- Taglia materiali fino a 6 mm di spessore

Utensile Double Edge Cutout

- Ideale per materiali rigidi

Utensile Heavy Duty Cutout

- Taglia materiali fino a 15 mm di spessore

Utensile Cordonatore

- Pieghe precise senza strappi

Utensile V-Cut

- Per eseguire scanalature a "V"

Utensile Perforatore **NUOVO**

- Perforazioni efficienti e veloci

Utensile Electronic Oscillating (EOT)

- Alta velocità di lavorazione

Utensile Pneumatic Oscillating (POT)

- Taglio ad alte prestazioni

Utensile Pneumatic Oscillating Long (POT-L)

- Materiali spessi e morbidi

Utensile Kiss Cutting



Grazie alla pressione controllata meccanicamente della lama, questo strumento è progettato specificamente per il mezzo-taglio di materiali fino a 1.2 mm di spessore. Questo utensile è dotato di guida-lama a riscontro regolabile per un controllo preciso e costante della profondità di taglio.

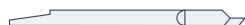
Punti di forza

- Preciso controllo di profondità
- Tagli netti per un facile spellicolamento
- Taglia una vasta varietà di vinili e film

Ideale per il taglio:

- Carta < 200 gsm
- Vinile adesivo
- Sandblast
- Pellicole protettive
- Magnetico
- Banner PVC adesivo

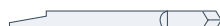
Lame



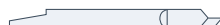
390-534 - Lama tangenziale 36°
Spessore massimo di taglio - 0.25



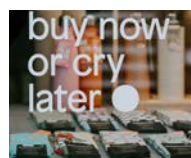
390-550 - Lama tangenziale 60°
Spessore massimo di taglio - 1.2 mm



390-551 - Lama doppia punta 36°
Spessore massimo di taglio - 0.25 mm



390-560 - Lama tangenziale 45°wedge 40/25°
Spessore massimo di taglio - 1 mm



Utensile Single Edge Cutout



L'utensile Single Edge Cutout è progettato per il taglio di dettagli su materiali fino a 6 mm di spessore. Un disco di scorrimento a molla consente il taglio di dettagli molto precisi e può essere impostato ad una profondità selezionata.

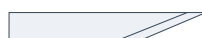
Punti di forza

- Taglio preciso dei dettagli
- Taglia materiali fino a 6 mm di spessore
- Impostazione profondità di taglio

Ideale per il taglio:

- Banner PVC vinile adesivo
- Cartoncino 300-500 gsm
- Vinile adesivo
- Pannello in schiuma rigido <= 2 mm
- Polipropilene <= 1.2 mm
- Policarbonato <= 0.6 mm
- PVC adesivo
- Banner PVC
- Magnetico

Lame



500-9801 - Lama Single Edge Cutout 65°
Spessore massimo di taglio (con disco protettivo) - 6 mm
Spessore massimo di taglio (senza disco protettivo) - 6 mm



Utensile Double Edge Cutout



L'utensile Double Edge Cutout è ideale per il taglio passante su materiali fino a 5 mm e grazie alle lame a doppio filo ne garantisce un'usura minima. Un disco di scorrimento a molla consente il taglio di dettagli molto precisi e può essere impostato ad una profondità selezionata.

Punti di forza

- Taglio preciso dei dettagli
- Lame a doppio filo
- Taglio passante
- Ideale per tagliare materiali rigidi

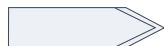
Ideale per il taglio:

- Carta < 200 gsm
- Cartoncino 300-500 gsm
- Vinile adesivo
- PVC adesivo
- Banner PVC
- Pellicola Retroriflettente
- Pannello in schiuma rigido $\leq 1.2\text{ mm}$
- Polipropilene $\leq 1.2\text{ mm}$
- Policarbonato $\leq 0.6\text{ mm}$
- Magnetico

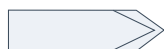
Lame



500-9802 - Lama Double Edge Cutout 50°
Spessore massimo di taglio (con disco protettivo) - 3 mm
Spessore massimo di taglio (senza disco protettivo) - 3 mm



500-9803 - Lama Double Edge Cutout 60°
Spessore massimo di taglio (con disco protettivo) - 5 mm
Spessore massimo di taglio (senza disco protettivo) - 5 mm



500-9804 - Lama Double Edge Cutout 50° anti-bava
Spessore massimo di taglio (con disco protettivo) - 3 mm
Spessore massimo di taglio (senza disco protettivo) - 3 mm



Utensile Heavy Duty Cutout



L'utensile Heavy Duty Cutout è adatto per i tagli lineari di supporti spessi fino a 15 mm.

Punti di forza

- Ideale per tagli lineari di supporti spessi

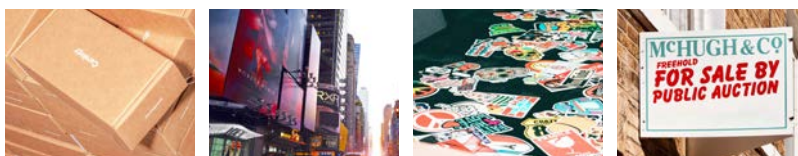
Ideale per il taglio:

- Cartoncino 300-500 gsm
- Vinile adesivo
- PVC adesivo
- Banner PVC
- Polipropilene alveolare $\leq 5\text{ mm}$
- Pannello in schiuma rigido $\leq 1.2\text{ mm}$
- Polipropilene $\leq 1.2\text{ mm}$
- Policarbonato $\leq 0.6\text{ mm}$
- Pannello in schiuma riv. carta $\leq 5\text{ mm}$
- Maschera per verniciatura

Lame



500-9807 - Lama Heavy Duty Cutout 45° - 90°
Spessore massimo di taglio - 15 mm



Utensile cordonatore



Gli utensile Cordonatore sono progettati con diverse configurazioni di raggio e profondità e consentono di realizzare pieghe e solchi su carta, cartoni, polipropilene e materiali in PVC.

Punti di forza

- Pieghe e solchi senza strappi
- Pressione differenziata in base alla direzione

Ideale per lavorare:

- Cartone ondulato B-C-A-EE-BC flute (3 - 6 mm)
- Cartone ondulato C Flute (4 mm)
- Cartone ondulato E Flute (1.5 mm)
- Carta < 200gr
- Cartoncino 300 - 500 gr m2
- Fogli di polipropilene <= 1.2 mm

Line up cordonatura



500-9325 | Cordonatore D25 R3 W8



500-9328 | Cordonatore D15 R0.35 W0.7 - 2pt



500-9326 | Cordonatore D25 R1.5 W8



500-9329 | Cordonatore D15 R0.17 W0.35 - 1pt



500-9327 | Cordonatore D25 R0.75 W1.5



500-9324 | Cordonatore D50 R1.5



Video: Cordonatore D50



Utensile V-Cut



Gli utensili V-Cut sono disponibili con 5 diversi angoli di taglio per creare scanalature a "V" in supporti compositi rigidi e pannelli compositi in schiuma fino a 27 mm di spessore a seconda della densità dei materiali.

Punti di forza

- Angoli di taglio precisi
- Cambi lama veloci

Ideale per il taglio:

- Pannello a nido d'ape
- Pannello in schiuma rivestito

Line up V-Cut tools



500-9340 | V-Cut 0°



500-9343 | V-Cut 30°



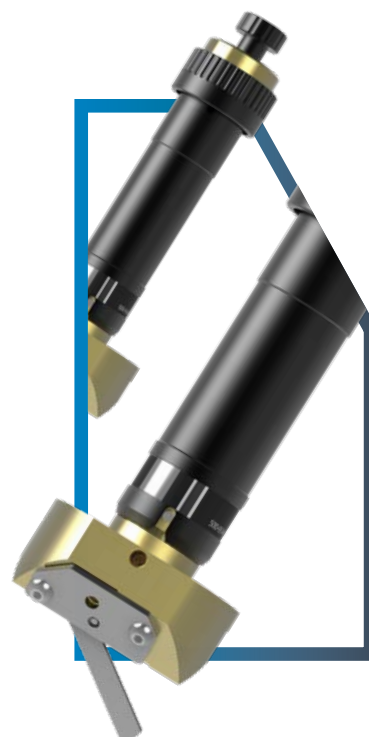
500-9341 | V-Cut 15°



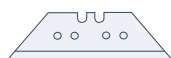
500-9344 | V-Cut 45°



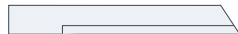
500-9342 | V-Cut 22.5°



Lame



500-9825 - Lama V-Cut 0.9 mm
Spessore massimo di taglio 18-27 mm



500-9826 - V-Cut Metallo duro
Spessore massimo di taglio 18-27 mm



Utensile Perforatore **NUOVO**

Il nuovo utensile Perforatore per la Serie F viene utilizzato per eseguire perforazioni in modo molto efficiente e veloce. Utilizzando questo strumento, i materiali perforati saranno anche molto più semplici da piegare. Le pieghe avranno bordi più netti a 90°, con conseguente finitura migliore. Ciò consentirà un notevole risparmio di tempo nell'assemblaggio, ad esempio, di scatole di cartone o polipropilene.

Punti di forza

- Taglio di linee di perforazione fino a 25 volte più veloce (rispetto all'utensile EOT)
- Alternativo alla cordonatura. Linee di piega su cartone
- Tagli perforati di alta qualità
- Diverse lame disponibili

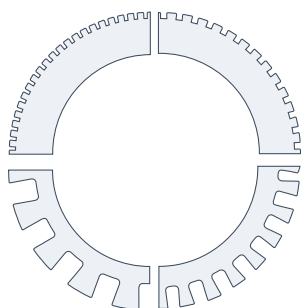
Ideale per il taglio:

- Cartone
- Cartone ondulato
- Film in polipropilene

Lame

500-9890 |
Lame Perforanti
1 x 1 mm
D 1.1 mm

500-9892 |
Lame Perforanti
3 x 3 mm D 4 mm



500-9891 |
Lame Perforanti
1.7 x 1.7 mm
D 1.1 mm

500-9893 |
Lame Perforanti
5 x 5 mm
D 4 mm



Utensile Electronic Oscillating | EOT



Ideale per il taglio di materiali morbidi e di media densità come cartone ondulato e compositi softfoam fino a 18 mm di spessore. L'utensile Electronic Oscillating è azionato da un motore elettrico che genera 12.000 rpm, la corsa della lama oscillante è di 1 mm.

Punti di forza

- Utensile di taglio versatile
- Alta velocità di lavorazione
- Bassa manutenzione

Ideale per il taglio:

- Cartone ondulato B-C-E Flute (1.5-4 mm)
- Pannello in schiuma riv. carta ≤ 10 mm
- Pannello in schiuma riv. carta > 5 mm
- Pannello a nido d'ape < 10 mm
- Guarnizioni in gomma

Lame



500-9800 - EOT L25 Lama 65°
Spessore massimo di taglio (con disco rotettivo) - 5 mm
Spessore massimo di taglio (senza disco protettivo) - 5 mm



500-9810 - EOT L25 Lama 65° - 80°
Spessore massimo di taglio (con disco rotettivo) - 5 mm
Spessore massimo di taglio (senza disco protettivo) - 11 mm



500-9811 - EOT L25 Lama 65° - 85°
Spessore massimo di taglio (con disco rotettivo) - 5 mm
Spessore massimo di taglio (senza disco protettivo) - 11 mm



500-9815 - EOT L33 Lama 45° - 85°
Spessore massimo di taglio (con disco rotettivo) - 13 mm
Spessore massimo di taglio (senza disco protettivo) - 19 mm



500-9814 - EOT L38 Lama 45° - 86°
Spessore massimo di taglio (con disco rotettivo) - 18 mm
Spessore massimo di taglio (senza disco protettivo) - 24 mm



500-9813 - EOT L25 Lama 0° - 75°
Spessore massimo di taglio (con disco rotettivo) - 5 mm
Spessore massimo di taglio (senza disco protettivo) - 6 mm



500-9812 - EOT L28 Lama 65° - 85°
Spessore massimo di taglio (con disco rotettivo) - 8 mm
Spessore massimo di taglio (senza disco protettivo) - 14 mm



Utensile Pneumatic Oscillating | POT



L'utensile Pneumatic Oscillating è alimentato ad aria compressa con una corsa della lama oscillante di 8 mm. La robusta costruzione dello strumento lo rende adatto per tagliare materiali spessi come pannelli a nido d'ape, ondulato e compositi con anima in schiuma.

Punti di forza

- Utensile ad alte prestazioni
- Alta velocità di lavorazione
- Disponibilità di lama più lunga

Ideale per il taglio:

- Cartone ondulato triplo strato
- Cartone ondulato doppio strato
- Schiuma da imballaggio
- Pannello a nido d'ape ≥ 10 mm
- Pannello in schiuma riv. carta > 5 mm
- Gomma

Lame



500-9830 - POT Lama con punta piana L20 T0.63
Spessore massimo di taglio - 18 mm



500-9831 - POT Lama con punta piana L27 T0.63
Spessore massimo di taglio - 25 mm



500-9832 - POT Lama con punta piana L20 T1.5
Spessore massimo di taglio - 18 mm



500-9833 - POT Lama ondulata L27 T1.0
Spessore massimo di taglio - 25 mm



500-9834 - POT Lama simmetrica L20 T1.0*
Spessore massimo di taglio - 16 mm
***Si consiglia un tappetino extra**



Utensile Pneumatic Oscillating | POT-L



L'Utensile Pneumatic Oscillating-L (POT-L), in aggiunta al POT standard, utilizza un tipo di coltello più lungo. Grazie a questa lunghezza della lama il POT-L è in grado di lavorare schiume spesse e morbide con uno spessore minimo di 20 mm e uno spessore massimo fino a 42 mm. La robusta costruzione dello strumento lo rende adatto per tagliare materiali spessi come pannelli a nido d'ape, ondulato e compositi con anima in schiuma.

Punti di forza

- Utensile ad alte prestazioni
- Alta velocità di lavorazione
- Disponibilità di lama più lunga

Ideale per il taglio:

- Cartone ondulato triplo strato
- Cartone ondulato doppio strato
- Schiuma da imballaggio
- Pannello a nido d'ape ≥ 10 mm
- Pannello in schiuma riv. carta > 5 mm
- Gomma

Lame



500-9835 - POT-L Lama L50 T1.0*
Spessore massimo di taglio - 42 mm
***Solo per POT-L**



Video:
POT-L



MODULO AUTO-PILOTANTE

Il modulo Auto-pilotante è un modulo super veloce per effettuare la marcatura con pennino o il mezzo-taglio di una vasta gamma di materiali grazie alla pressione esercitabile fino a 600 grammi forza. Possono essere collocati sulla testa multi-funzione più Moduli Auto-pilotante, per eseguire contemporaneamente sia il mezzo-taglio che la marcatura senza dover rimuovere o sostituire gli strumenti. Il Modulo Auto-pilotante viene fornito di serie con tutte le unità Serie F. Un ottimo punto di partenza!

Ideale per il taglio:

- Carta < 200 gsm
- Vinile adesivo
- Maschera da sabbiatura
- Pellicole protettive



Utensile Auto-Pilotante

Con 600 grammi di forza è l'ideale per il taglio di vinili adesivi.

Punti di forza

- Veloce e preciso
- Mezzo-taglio di facile spellicolamento



391-231 - Lama auto-pilotante - 60° **391-358 - Lama auto-pilotante - 55°** **391-360 - Lama di serie 36°**
 Spessore massimo di taglio - 0.6 mm Spessore massimo di taglio - 0.8 mm Spessore massimo di taglio - 0.25 mm



Strumento penna e Adattatori Porta-Penna

Lo strumento penna consente di disegnare con precisione su vari materiali, potete utilizzare le nostre penne con punta in fibra o una varietà di matite e penne di terze parti in una moltitudine di dimensioni e diametri.

Punti di forza

- Tratto preciso su vari tipi di materiale

Penne



MP06BK
 Penna con punta in fibra- Nero



395-430/395-431
 Penna a sfera roller- Nero/Blu

Porta-penna



Porta-penna universale / Nero
 accetta penna/matite da 6.5 mm a 10 mm di diametro

Porta-penna universale / Rame
 accetta penna/matite da 9.5 mm a 10 mm di diametro

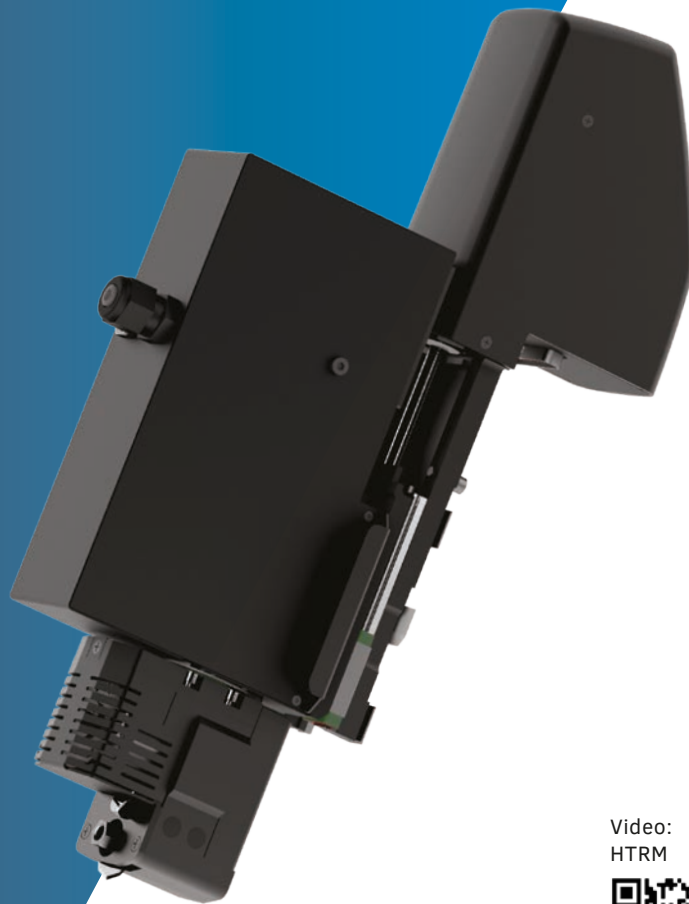


MODULO UTENSILE ROTARY

Il Modulo Utensile Rotary HT è dotato di un motore elettronico ed è in grado di gestire tutti i tipi di materiali sottili con un focus principale sui tessuti. Tuttavia, grazie alla potenza di rotazione extra, MR HT è anche in grado di tagliare substrati più duri e spessi, come il materiale per banner.

Ideale per tagliare:

- Tessuto in poliestere
- Tessuto in poliestere rivestito
- Tessuti laminati
- Canvas
- Panno morbido
- Feltro
- Schiuma da imballaggio
- Tessuti sintetici
- Tessuti tecnici



Video:
HTRM



Portate le lavorazioni su tessuti ad un livello superiore grazie al Rotary Module HT. L'azione del piano aspirato è meno efficace con i tessuti, ma grazie alla lama rotativa dell' Utensile Rotary vengono prodotte forze orizzontali minime, garantendo la stabilità del materiale durante la lavorazione. Ne consegue che anche materiali molto porosi possono essere lavorati facilmente con MR HT.



Punti di forza

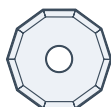
- La lama rotante riduce stress sul materiale
- La lama motorizzata garantisce affidabilità
- Taglio preciso su ogni tipo di tessuto



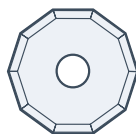
Lame Rotative



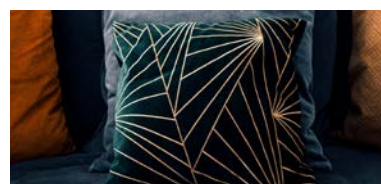
500 - 9860 Lama rotativa D25
Spessore massimo di taglio - 1.5 mm



500 - 9861 Lama rotativa D28
Spessore massimo di taglio - 3 mm



500 - 9862 Lama rotativa D32
Spessore massimo di taglio - 5 mm



MODULO UTENSILE FRESA

Il Modulo utensile Fresa Standard è disponibile in due diverse potenze, ed è indicato per la maggior parte dei supporti rigidi per il settore della grafica e della segnaletica. Possono essere lavorati pannelli in PVC espanso, acrilico, pannelli rivestiti in alluminio e altri materiali, come legno e MDF.

Potenze disponibili:

- 1000W
- 1400W

Ideale per tagliare:

- PVC rigido espanso
- Polipropilene alveolare
- Policarbonato
- Pannello in MDF
- Plexi
- Pannello in schiuma rivestito in plastica
- Acrilico PMMA
- Pannello rivestito in alluminio



Se aspirate a far crescere la vostra attività, dovete essere pronti ad affrontare qualsiasi lavoro. Che si tratti di tagliare 1.000 adesivi magnetici, materiale per cartelloni promozionali per una vendita imminente, segnaletica ritagliata in plexi o MDF, è necessario un sistema flessibile capace di elaborare qualsiasi lavoro, continuamente. Con il Modulo Utensile Fresa, ampliarrete notevolmente le vostre soluzioni di taglio. La maggiore potenza della fresa da 1400W consentirà di lavorare i materiali il 30% più velocemente rispetto alla fresa da 1000W.

Punti di forza

- Consente fresatura, incisione e lucidatura
- Elabora un'ampia gamma di materiali
- Efficace aspirazione dei trucioli per un ambiente di lavoro pulito (kit aspirazione opzionale)
- Disponibilità di varie punte



Punte

500-9850 - Punta D3/3 L38/11 1FI UC

500-9863 - Punta D6/10 L50 90° B 2FL

500-9852 - Punta D4/4 L50/12 1FI UC

500-9864 - Punta D6/6 L50/22 2FL UC/DC

Vedi anche:
Panoramica sulle punte
per frese Summa

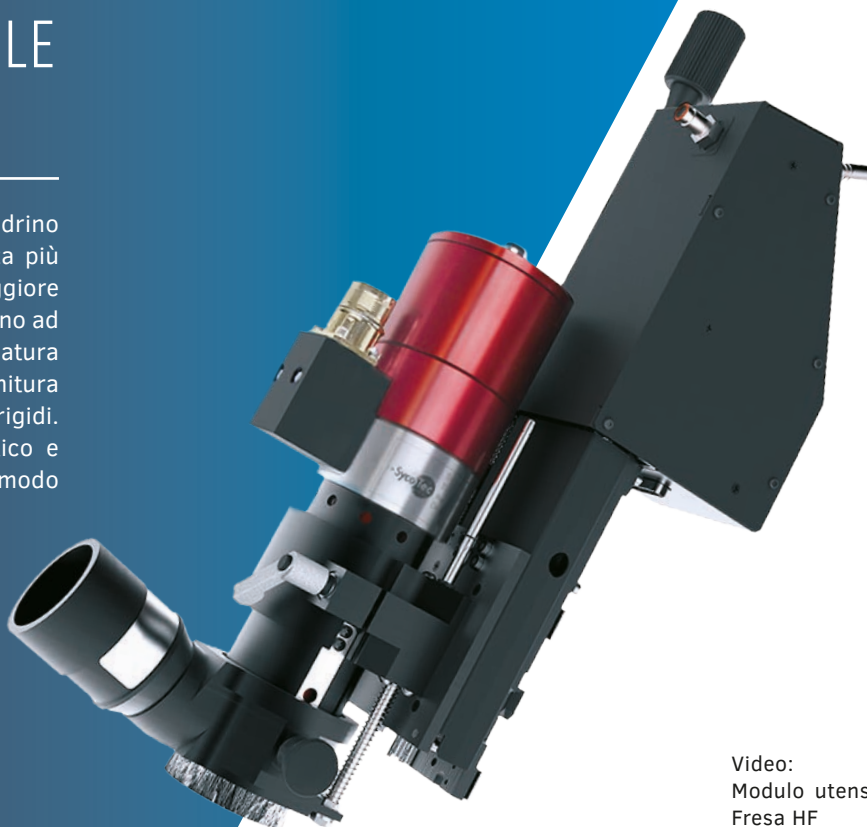


MODULO UTENSILE FRESA HF

La Fresa HF è dotata di un mandrino ad alta frequenza e con potenza più elevata, che consente una maggiore velocità di lavorazione. Il mandrino ad alta frequenza e un motore di fresatura più bilanciato determinano una finitura molto più accurata dei supporti rigidi. La punta è a innesto pneumatico e viene sostituita manualmente in modo semplice e veloce.

Ideale per tagliare:

- PVC rigido espanso
- Polipropilene alveolare
- Policarbonato
- Pannello in MDF
- Compensato
- Legno naturale
- Plexi
- Pannello in schiuma rivestito in plastica
- Acrilico PMMA
- Pannello rivestito in alluminio



Video:
Modulo utensile
Fresa HF



Soprattutto nelle attività ad alta produzione, la fresa ad alta frequenza dimostrerà tutto il suo valore. Quindi, se lavorate regolarmente tipologie di materiali duri e rigidi e desiderate che il lavoro venga svolto in modo rapido ed efficiente, la fresa HF è il vostro strumento ottimale. Raggiungerete prestazioni e produttività eccezionali con il mandrino ad alta frequenza e produrrete lavori di alta qualità con una finitura dei bordi impeccabile.

Punti di forza

- Massimizza la produttività
- Velocità di elaborazione più elevata
- Costruzione robusta ed affidabile
- Impeccabile finitura dei bordi
- Efficace aspirazione dei trucioli per un ambiente di lavoro pulito (kit aspirazione opzionale)
- Disponibilità di varie punte



Punte



500-9854 - HF Punta multiuso D6/3 L50/06 MP 1FI UC



500-9856 - HF Punta multiuso D6/4 L50/12 MP 1FI UC



500-9859 - HF Punta multiuso D6/6 L50/14 PER LUCIDATURA



500-9857 - HF Punta multiuso D6/6 L50/12 MP 1FI UC BAL



500-9858 - HF Punta multiuso D6/6 L58/22 MP 1FI UC BAL

Vedi anche:
Panoramica sulle punte
per frese Summa



Utensili | Applicazioni Tabella Riassuntiva

	Drag Module	Standard Routing Module	HF Routing Module	High Torque Rotary Module	Tangential Module											
					Kiss Cut Tool + 390-534 knife	Kiss Cut Tool + 390-560 knife	Kiss Cut Tool + 390-550 knife	Single Edge Cutout Tool 500-9312	Double Edge Cutout Tool 500-931	Heavy Duty Cutout Tool 500-9314	EOT Tool 500-9320	POT Tool 500-9350	POT-L Tool 500-9358	Perforating Tool 500-9315		
Recommended																
Alternative																
CARDBOARD MATERIALS																
Paper < 200 gsm																
Cardboard 300-500 gsm																
Corrugated B flute (3 mm)																
Corrugated C flute (4 mm)																
Corrugated BC flute (7 mm)																
Corrugated E flute (1.5 mm)																
Honeycomb board < 10 mm																
Honeycomb board >= 10 mm															*	
ROLL MATERIALS																
Adhesive vinyl																
Adhesive PVC banner vinyl																
PVC Banner																
Mesh Banner																
Sandblast material																
Reflective sheeting																
Window film																
Magnetic																
SYNTHETIC MATERIALS																
Corrugated PP board <= 5 mm																
Corrugated PP board > 5 mm																
Expanded PVC board <= 2 mm																
Expanded PVC board > 2 mm																
Polypropylene sheets <= 1.2 mm																
Polycarbonate <= 0.6 mm																
Polycarbonate > 1 mm																
Plexi																
PET < 1.2 mm																
PET < 2 mm																
COMPOSITES																
Foamcore with paper liner																
Foamcore with HIPS liner																
Foamcore with PVC liner																
ACP/ACM																
WOOD																
MDF																
Plywood																
Natural Hardwood																
TEXTILES																
Uncoated woven polyester																
Coated woven polyester																
Laminated Fabrics																
Canvas																
INDUSTRIAL MATERIALS																
Varnish blankets																
Gasket																
Insulation foam															*	
Textiles (Coated-Uncoated)																
Rubber															*	
* min. thickness 20 mm																

Utensili | Applicazioni Tabella Riassuntiva

	V-Cut Tool 0° 500-9340	V-Cut Tool 15° 500-9341	V-Cut Tool 22.5° 500-9342	V-Cut Tool 30° 500-9343	V-Cut Tool 45° 500-9344	Creasing Tool D25 R3 W8 500-9325	Creasing Tool D25 R1.5 W8 500-9326	Creasing Tool D25 R0.75 W1.5 500-9327	Creasing Tool D15 R0.35 W0.7 2pt 500-9328	Creasing Tool D15 R0.17 W0.35 1pt 500-9329	Creasing Tool D50 R1.5 500-9324
Recommended											
Alternative											
CARDBOARD MATERIALS											
Paper < 200 gsm											
Cardboard 300-500 gsm											
Corrugated B flute (3 mm)											
Corrugated C flute (4 mm)											
Corrugated BC flute (7 mm)											
Corrugated E flute (1.5 mm)											
Honeycomb board < 10 mm											
Honeycomb board >= 10 mm											
ROLL MATERIALS											
Adhesive vinyl											
Adhesive PVC banner vinyl											
PVC Banner											
Mesh Banner											
Sandblast material											
Reflective sheeting											
Window film											
Magnetic											
SYNTHETIC MATERIALS											
Corrugated PP board <= 5 mm											
Corrugated PP board > 5 mm											
Expanded PVC board <= 2 mm											
Expanded PVC board > 2 mm											
Polypropylene sheets <= 1.2 mm											
Polycarbonate <= 0.6 mm											
Polycarbonate > 1 mm											
Plexi											
PET < 1.2 mm											
PET < 2 mm											
COMPOSITES											
Foamcore with paper liner											
Foamcore with HIPS liner											
Foamcore with PVC liner											
ACP/ACM											
WOOD											
MDF											
Plywood											
Natural Hardwood											
TEXTILES											
Uncoated woven polyester											
Coated woven polyester											
Laminated Fabrics											
Canvas											
INDUSTRIAL MATERIALS											
Varnish blankets											
Gasket											
Insulation foam											
Textiles (Coated-Uncoated)											
Rubber											

GESTIONE SUPPORTI & FLUSSI DI LAVORO

I sistemi di taglio professionali Summa Serie F offrono molte opzioni di gestione dei supporti estremamente efficaci per ottimizzare il flusso di lavoro. Molte sono integrate di serie, altre, opzionali, possono essere aggiunte in qualsiasi momento.

Potenziare le operazioni di taglio della Serie F con flussi selezionabili da una vasta gamma di opzioni per la gestione dei supporti, fa sì che si ottenga la massima efficienza di produzione, riducendo l'intervento dell'operatore e migliorando la facilità d'uso.



Maggiore produttività con una gestione più efficiente dei supporti

I sistemi di taglio Serie F sono dotati di una gamma di opzioni di gestione dei supporti incluse di serie con ogni modello. Sono inoltre disponibili opzioni specifiche per migliorare ulteriormente la comodità e la produttività dell'operatore. È possibile trovare una panoramica dettagliata delle varie opzioni dei supporti nelle schede prodotto.

1. Sistema di Trasporto

Il Sistema di Trasporto (o Conveyor) consente di tagliare, piegare e marcare materiale (in bobina) per grandi lunghezze per grandi volumi di produzione. Il nastro trasportatore movimentata automaticamente le parti tagliate lontano dall'area di lavoro. Ciò consente la produzione di lavori più lunghi (anche pannelli) dell'effettiva area di lavoro della plotter piano.

2. Pinze di Avanzamento Pneumatiche

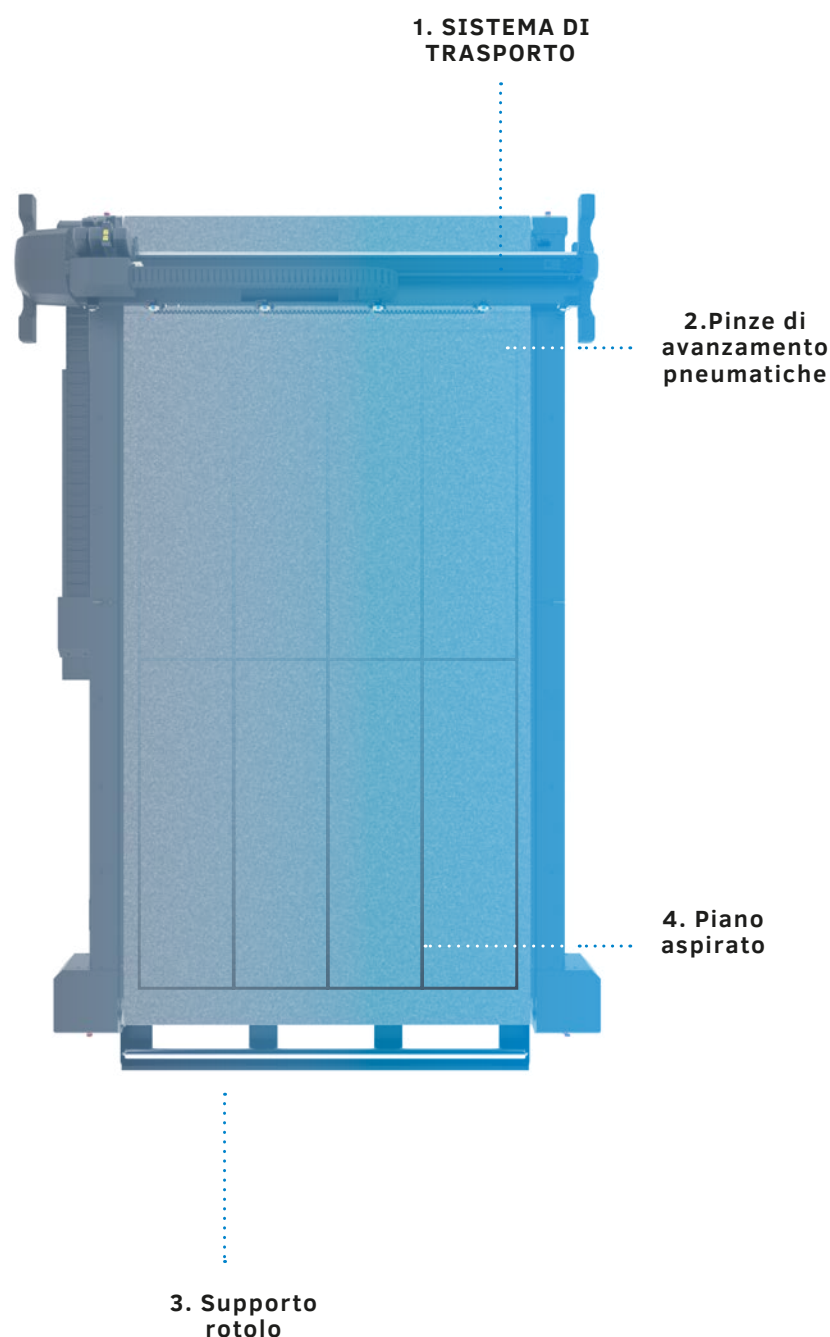
Le pinze di avanzamento pneumatiche tengono in posizione il materiale durante l'avanzamento per consentire lavorazioni continue di pannelli o lavori multipli.

3. Supporto Rotolo

In combinazione con il Sistema di Trasporto e le Pinze di Avanzamento Pneumatiche, il Supporto Rotolo è l'ideale per le lavorazioni di materiale in bobina su tutti i Sistemi Flatbed Summa.

4. Piano Aspirato

Il piano aspirato mantiene il materiale in posizione durante le lavorazioni di taglio, mentre il selettore adatta automaticamente l'aspirazione all'area di lavoro. L'area di lavoro può essere suddivisa in zone diverse, che vengono attivate e disattivate automaticamente, in questo modo l'aspirazione può essere ottimizzata per gestire anche lavori più piccoli.



Un flusso di lavoro per ogni esigenza

I plotter piani della Serie F consentono di ottimizzare il flusso di lavoro di taglio in base alle vostre specifiche esigenze. I diversi flussi di lavoro disponibili contribuiscono alla facilità d'uso, riducono al minimo l'intervento dell'operatore e aumentano notevolmente la resa. I flussi di lavoro seguenti sono inclusi di serie in tutti i modelli della Serie F, se non diversamente specificato.



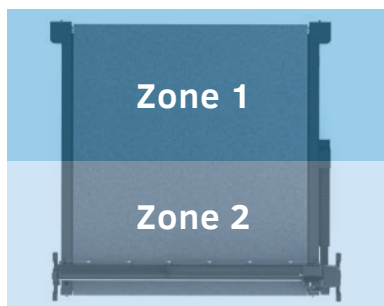
Zona operativa

Questa funzionalità consente la suddivisione dell'area di lavoro della Serie F in due zone separate, una zona di solo taglio e una zona operatore. Il tappeto di trasporto integrato consente che il materiale lavorato nella zona di taglio, venga movimentato automaticamente verso la zona dell'operatore. Poiché il raggio d'azione non eccede oltre la zona di taglio, l'operatore può raccogliere in sicurezza il materiale lavorato nella parte anteriore dell'unità (zona operatore).



Rifilatura manifesti

Questa funzionalità permette che i poster possano essere tagliati velocemente senza la necessità di alcuna informazione di taglio. La telecamera integrata della Serie F rileva automaticamente i bordi stampati in nero delle immagini e l'unità inizierà immediatamente la lavorazione, senza l'intervento dell'operatore. La funzionalità Rifilatura Manifesti è lo strumento ideale per ottenere poster tagliati rapidamente e accuratamente con un minimo intervento.



Modalità tandem | F1432, F1832, F3232

La modalità tandem porta ad un aumento significativo della produttività utilizzando la zona anteriore e posteriore alternativamente. Con la modalità tandem l'area di lavoro attiva del piano può essere suddivisa in aree di lavorazione anteriore e posteriore, questo consente all'operatore di caricare e scaricare materiale da un lato del piano mentre il plotter è in lavorazione sull'altra estremità. Ciò eviterà fasi di inattività durante le lavorazioni dei materiali valorizzando ulteriormente tutti i flussi di lavoro.



Twin Workflow

Per massimizzare la produttività e la flessibilità nel flusso di lavoro di finitura, è possibile utilizzare il Twin Workflow. Questo combina la forza di un plotter da taglio Summa roll plotter piano della Serie F, il che significa poter effettuare il mezzo-taglio sul plotter e il taglio passante sul plotter piano della Serie F.



Il Twin Workflow è stato sviluppato per gli utenti che desiderano ottimizzare l'uso delle loro apparecchiature nel modo più efficiente. Utilizzando uno di questi flussi di lavoro, la produttività e le prestazioni saranno portate a un livello superiore. La fluida integrazione dei nostri plotter da taglio in flussi di lavoro pre-esistenti contribuirà ulteriormente alla produttività, alle prestazioni e alla redditività delle vostre lavorazioni!

Videos:

Zona operativa



Rifilatura manifesti



Modalità tandem



Twin Workflow

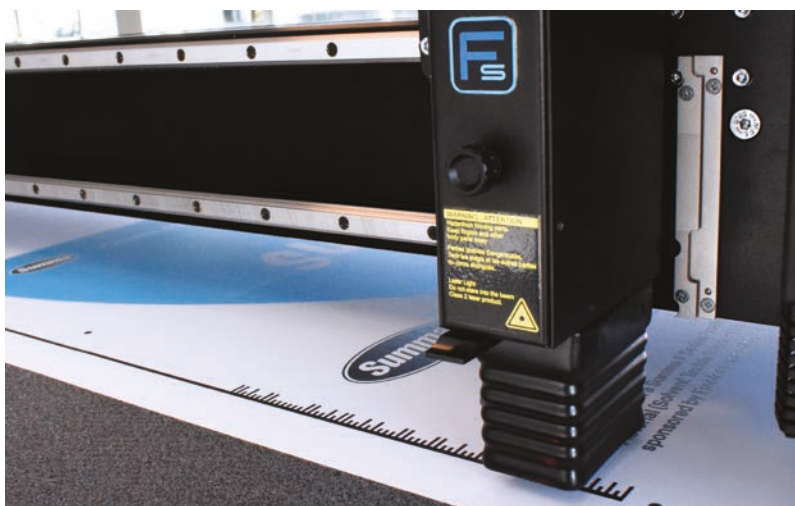


Flusso con condice a barre

Alcuni RIP hanno la possibilità di stampare un codice a barre oltre ai marcatori OPOS. Il codice a barre può essere utilizzato per identificare il lavoro e recuperare automaticamente i file di taglio necessari dal computer. Summa supporta due modalità di lettura del codice a barre.

Con la videocamera integrata di Summa F Series

In questa configurazione, opzionale, la lettura del codice a barre del del lavoro avviene automaticamente e continuamente grazie alla videocamera incorporata. L'operatore non ha più bisogno di recuperare e inviare il file di taglio. Il lavoro verrà aperto automaticamente in GoProduce per essere elaborato immediatamente. La telecamera a bordo dell'unità cercherà poi in autonomia il lavoro successivo, senza necessità di intervento da parte dell'operatore.



Flusso Barcode con videocamera integrata

Con un lettore manuale

Un altro metodo per donare flessibilità al flusso di lavoro dell'operatore è la scansione delle lavorazioni per mezzo di un lettore manuale. In questo modo l'operatore può facilmente passare da un lavoro all'altro e su materiali diversi. È possibile elaborare facilmente più e più volte lavori diversi.

Questa funzionalità è inclusa nel software GoProduce. Tuttavia, lo scanner manuale non è incluso e deve essere acquistato separatamente.

Attivazione

Il flusso di lavoro del codice a barre è incluso nel GoProduce Pro Pack software.

Video disponibile:

www.Summa.com/video/barcode

Video:
Condice
a barre



Flusso Barcode con lettore manuale

F-Performance

La modalità F-Performance garantisce un aumento delle performance delle unità Serie F fino al 40%. I vantaggi includono movimenti più rapidi in verticale e di rotazione della testa di taglio, ancora più evidenti quando si utilizza l'utensile Kiss Cutting. Inoltre anche l'avanzamento del materiale sul piano avverrà molto più velocemente. In questo modo il lavoro verrà completato praticamente al doppio della velocità senza comprometterne la qualità.

La modalità F-Performance è disponibile gratuitamente per le nuove unità dal link www.summa.com/f-performance ed acquistabile come upgrade per le Serie F costruite prima del 2018.

Video: F-Performance



“L'utilizzo della modalità F-Performance sull'F1612 ha fatto una enorme differenza per la nostra velocità di produzione. I piccoli guadagni sulla velocità di avanzamento e sul movimento dell'utensile si sommano fino a dare circa il 30% di produttività aggiuntiva.”

/ Freestyle Design a proposito di F-Performance



Compatibilità Flusso di Lavoro

La compatibilità con Flussi di Lavoro del software Summa GoProduce garantisce un perfetto adattamento ai flussi di lavoro esistenti. Il software offre un'importazione di dati flessibile ed è supportato dai seguenti produttori di RIP:

Produttori RIP:

Agfa Asanti
Cadlink RIP
Caldera RIP
ColorGATE RIP
ErgoSoft PosterPrint
ErgoSoft TexPrint
GMG Production Suite
ONYX RIP
SAi Wasatch RIP

Compatibilità Software di Packaging:

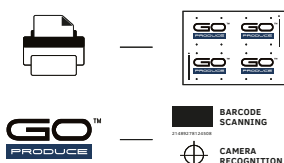
Arden
Picador

1. Preparazione del documento



RIP

2. Stampa ed impostazioni



3. Finitura

F SERIES™

Testimonial | TrafficSupply

“CON IL PLOTTER PIANO F1612 IL LAVORO VIENE ESEGUITO IN UN LAMPO.”

Azienda: TrafficSupply

Attività principale: segnaletica stradale

Sfida: tenere il passo con le richieste

Soluzione: Summa F1612

La storia | “Un tipico flusso di lavoro con F1612 inizia con la preparazione simultanea dei file di stampa e taglio. Non appena la parte di stampa e laminazione è terminata, la bobina con pellicola riflettente viene appoggiata sul supporto rotolo. Grazie al tappeto di trasporto viene quindi posizionata sul piano del plotter F1612.

Successivamente, il plotter legge il codice a barre presente sulla stampa e avvia l'elaborazione del file corretto. Scansionando poi i crocini di registro, il plotter sa esattamente come è posizionato il lavoro sul tavolo - compensa se necessario - e inizierà a tagliare. Veloce ed efficiente”.



“Se non avessimo acquistato F1612, avremmo sicuramente avuto bisogno di più personale. Con F1612, il lavoro viene svolto in un istante. In modo preciso, rapido e diretto.”

/TrafficSupply a proposito di F1612

Opzioni gestione supporti per F1612



Basket di raccolta

Il Basket di raccolta è un accessorio utile per ridurre i tempi di gestione dei supporti, ottimizzando così il vostro flusso di lavoro. L'F1612 può lavorare autonomamente diversi metri di materiale mentre il basket raccoglie il vinile ritagliato e/o il materiale di scarto. Garantisce un flusso efficiente e un ambiente di lavoro pulito.



Estensione piano di carico

I robusti tavoli di estensione pieghevoli possono essere posizionati nella parte anteriore e nella parte posteriore dell'F1612 e regolati alla giusta altezza. In questo modo possono essere gestiti pannelli di lunghezza superiore rispetto all'area di lavoro dell'F1612, in combinazione con il Sistema di trasporto. Consentono inoltre di gestire la funzionalità Alimentazione Continua Fogli. (Continuous Sheet Feed). Ciò consente all'operatore di caricare e scaricare il materiale durante il taglio. Questo eviterà fasi di inattività durante le lavorazioni dei materiali, valorizzando ulteriormente tutti i flussi di lavoro.



Riavvolgitore automatico

In lavorazioni di mezzo-taglio il sistema di roll-up permette di riavvolgere il materiale su una bobina dopo essere stato tagliato. Questo permette alla F1612 di eseguire lunghe lavorazioni senza il controllo dell'operatore, e mantenere l'ambiente di lavoro in ordine. Con lavorazioni di taglio passante, in combinazione con il Basket o Estensione del piano, consente di generare un flusso di lavoro dove il sistema di roll-up recupera lo scarto mentre un operatore raccoglie il materiale tagliato. Inoltre la bobina con il materiale riavvolto è facilmente raggiungibile con transpallet o carrelli elevatori per la movimentazione di supporti pesanti.



Estensione Conveyor

Grazie all'estensione del tappeto di trasporto, F1612 semplifica la lavorazione di tracciati molto più grandi della loro area di taglio effettiva. Una volta completata la prima parte del lavoro, il tappeto di trasporto sposterà il materiale tagliato sull'estensione anteriore, dove potrà essere rimosso in sicurezza, mentre l'unità continuerà il taglio della parte successiva. Ciò riduce drasticamente i tempi di fermo. Nota: tutte le unità F1612 installate possono essere aggiornate con l'estensione conveyor.

Videos:

Estensione piano di carico



Estensione Conveyor



Opzioni gestione supporti per F1832, F3220, F3232



Supporto rotolo Heavy Duty

Il supporto rotolo Heavy Duty può essere utilizzato sulle Serie F di largo formato per consentire una alimentazione lineare e senza sforzo di supporti pesanti prima del taglio. Soprattutto per la lavorazione di materiale per striscioni, larghi rotoli di tessuto non estensibile e materiali leggermente elasticizzati, il supporto rotolo HD dimostrerà tutto il suo valore. Permetterà anche la lavorazione di rotoli fino a 200 kg con facilità.

Supporto rotolo Heavy Duty





SOFTWARE SVILUPPATO INTERNAMENTE DA SUMMA

La piattaforma software Summa GoSuite è stata sviluppata per consentire agli utenti di ottenere il massimo dal loro flusso di lavoro di stampa e taglio. Con il software di Summa, il grafico, l'operatore ed il responsabile di produzione, possono processare ed analizzare grandi e complessi cicli di lavorazione con estrema flessibilità.

Fate affidamento su un software potente per estrarre il meglio dal vostro plotter Summa.



Summa GoProduce™

Il software semplice ed intuitivo GoProduce fa parte della piattaforma GoSuite di Summa. GoProduce è stato sviluppato per l'operatore della Serie F, per gestire le lavorazioni senza complicazioni. Il software ha una interfaccia moderna con migliorata usabilità per supportare l'utente nella scelta delle operazioni da utilizzare in modo intuitivo e rapido.



- Interfaccia moderna
- Navigazione migliorata
- Veloce ed intuitivo
- Incluso di serie
- Disponibile Pro Pack
- 30 giorni di prova

Caratteristiche principali (incluse di serie)

Gestore Materiali

Il database di materiali include una vasta gamma di tipologie di supporti, e può anche essere personalizzato per le vostre esigenze. Operando per metodologie, dovrete semplicemente indicare che supporto volete lavorare, e automaticamente verrà selezionato l'utensile corretto e le sue impostazioni per la produzione richiesta.

Compensazione sovratagli

Questa funzionalità di GoProduce evita o riduce al minimo i sovratagli negli angoli.

Ordine di esecuzione

Per ridurre al minimo il tempo di lavorazione è fondamentale l'ordine in cui gli oggetti vengono

gestiti. GoProduce ha la possibilità di determinare inizio e fine di un vettore e l'ordine di elaborazione. L'obiettivo è quello di accorciare il percorso di spostamento a vuoto. Un ordinamento di base viene automaticamente creato da GoProduce.

Fresatura

Con la funzione di fresatura dinamica, qualsiasi modifica del diametro della punta e senso di rotazione viene eseguita immediatamente e visualizzata nell'area di lavoro. Tutti i percorsi di fresatura vengono creati automaticamente e visualizzati; il diametro della punta viene preso in considerazione.

Gestione telecamera

Il processo di riconoscimento e localizzazione dei crocini di registro può essere completamente gestita dalla finestra di anteprima della telecamera. Tutti i tipi di compensazione e tipologie di riferimenti che vengono abitualmente utilizzati, sono gestibili con GoProduce.

Taglio dal retro **MIGLIORATO**

Il taglio dal lato posteriore del supporto è particolarmente utile quando si tagliano scatole in cartone per non danneggiare la stampa e per garantire che la decorazione si trovi all'esterno.

GoProduce™ Pro Pack

GoProduce Pro Pack, opzionale, offre funzionalità avanzate come la gestione del codice a barre, supporto delle hot folder, Twin Workflow e possibilità di importazione dei file di plottaggio. Come per il software GoProduce di serie, anche il Pro Pack verrà progressivamente ampliato con nuove funzionalità.

Come iniziare

Scegliete le funzionalità di cui avete bisogno e testate il software con una prova gratuita di 30 giorni, scaricabile da www.summa.com/solutions/goproduce-software.

Knowledge Base:

Le domande più frequenti sono state risolte da esperti di Summa e raggruppate in un database. A poco a poco, estenderemo il database con più tutorial, argomenti relativi ai servizi e utili suggerimenti. Visita: www.summa.com/faq. Inoltre, sono stati creati vari tutorial per supportarvi nell'installazione e utilizzo di Summa GoProduce.

Sito web:

Free 30-day trial



FAQ



Videos:

Taglio dal retro



GoProduce Tutorial



GoProduce™ Pro Pack

GoProduce Pro Pack, opzionale, offre funzionalità avanzate come la gestione del codice a barre, supporto delle hot folder, Twin Workflow e possibilità di importazione dei file di plottaggio. Come per il software GoProduce di serie, anche il Pro Pack verrà progressivamente ampliato con nuove funzionalità.

Supporto delle hot folder

GoProduce consente già di importare lavori recuperando i file tramite scanner manuale o il codice a barre di OPOS. Con l'aggiunta della funzionalità hot folder in GoProduce 2.0, i file posizionati in una cartella specifica possono ora essere aperti automaticamente in GoProduce.

Twin X - Importazione file di plottaggio

Twin X consente a GoProduce di leggere i file di taglio dei plotter Summa Roll. In questo modo il flusso di lavoro Twin Workflow, precedentemente disponibile solo sulle unità Roll dotate di OPOS CAM, può ora essere utilizzato su tutte le unità di taglio Roll di Summa, dotate di un sensore OPOS X.

Gestione codice a barre

La precedente opzione del codice a barre in GoProduce non è più disponibile, ed è ora gestibile nel Pro Pack.

GoProduce 2.0	GoProduce 2.0 Pro Pack
Disponibile di serie da www.Summa.com	Upgrade acquistabile una tantum (395-995)
<ul style="list-style-type: none"> • Personalizzazione delle azioni • Riconoscimento crocini tondi / quadrati • Gestore Materiali • Registro dei lavori • Taglio automatico fine lavoro • Personalizzazione selezione utensili • Supporto telecomando • Riquadro di spellicolamento • Taglio dal retro con rilevamento bordo materiale 	<ul style="list-style-type: none"> • Personalizzazione delle azioni • Riconoscimento crocini tondi / quadrati • Gestore Materiali • Registro dei lavori • Taglio automatico fine lavoro • Personalizzazione selezione utensili • Supporto telecomando • Riquadro di spellicolamento • Taglio dal retro con rilevamento bordo materiale • Funzionalità Barcode • Supporto delle hot folder • Twin X - Importazione file di plottaggio



PLM Packlib: libreria packaging Summa

PLM Packlib* per Summa è una libreria di modelli standard di packaging ridimensionabili. Sono inclusi gli standard di packaging più comuni FEFCO (cartone ondulato) e ECMA (cartone pieghevole). Sono disponibili anche alcuni progetti di espositori per POS e per cartone rigido (mobili e complementi d'arredo).

Le dimensioni e lo spessore del materiale delle scatole/disegni sono parametrici. In questo modo, con pochi click vengono generate le corrette linee di taglio e piega. Questi tracciati possono essere esportati in un file di Illustrator a livelli, pronto per essere completato con la grafica. Questa versione per Summa ha anche la possibilità di generare un file OXF, subito pronto per essere utilizzato da GoProduce.

Se volete utilizzare la libreria di modelli Summa, contattate TreeDim all'indirizzo email support@treedim.com

Caratteristiche principali

- Ideale punto di partenza per il settore packaging
- Semplici modelli di packaging disponibili



* PLM Packlib è un programma di TreeDim conosciuto dal software "Picador".

Vedi anche:
Informazioni
PLM Packlib



Per maggiori informazioni visitate www.summa.com/faq/how-to-use-the-packlib-library

Axis Control™

Il software Axis Control™ viene fornito di serie e consente il pieno controllo del tavolo di taglio Summa. L'interfaccia utente di Axis Control, ottimizzata per dispositivi touch screen, è il perfetto centro di controllo per l'operatore.

Inoltre, grazie al telecomando Summa opzionale, l'operatore può muoversi liberamente intorno all'unità e modificare le impostazioni di base.

Caratteristiche principali

- Software operativo della macchina
- Semplice calibrazione degli utensili
- Ottimizzazione del piano aspirato



*Summa Axis Control è incluso di serie in ogni unità Serie F

Registrazione Prodotto

Summa suggerisce agli utenti di registrare i propri prodotti online. Al momento della registrazione dei vostri prodotti Summa, potrete attivare diverse funzionalità come F-Performance, codice a barre e così via. Inoltre, nel modulo di registrazione, potrete scegliere di spuntare la casella se desiderate ricevere la nostra newsletter mensile. In questo modo, rimarrete aggiornati sugli ultimi prodotti e funzionalità di Summa che potrebbero completare la vostra unità di taglio. Tutti i prodotti Summa possono essere registrati tramite il sito web Summa.

Esperienze dei Clienti

Le storie dei clienti raccontano un'ampia gamma di esperienze degli utenti finali. Esperienze che acquisiscono utilizzando le nostre attrezzature da taglio Summa ogni giorno, settimana dopo settimana, anno dopo anno. Queste storie vi aiuteranno ad ottenere una migliore comprensione delle molte ragioni per cui un prodotto Summa potrebbe essere proprio l'elemento di svolta che stavate cercando, per portare il vostro flusso di lavoro di taglio al massimo livello possibile.

Le storie dei clienti vanno oltre i volantini, le brochure e altre presentazioni dei prodotti. Questo punto di vista privilegiato e le opinioni dalle persone sul campo, sono la rappresentazione effettiva dei vantaggi di un prodotto come mostrato in una vera area di produzione. Quindi, proseguite e leggete il nostro blog, è pieno di storie stimolanti di clienti che creano applicazioni innovative e sorprendenti con le nostre attrezzature Summa, per soddisfare ogni vostra esigenza di taglio!

Vedi anche:

Registrazione
del prodotto



Blog
Summa



Testimonial | CD Design

“SUMMA F1612 PRO FLATBED SYSTEM È SEMPLICEMENTE LA SOLUZIONE PERFETTA PER ESEGUIRE IL LAVORO”

Azienda: CD Design Glasfolie

Attività principale: pellicole per vetri

Sfida: un taglio veloce e preciso

Soluzione: Summa F1612 e F1832

La storia | In CD Design prima dell'arrivo del loro primo plotter piano Summa, tutto veniva tagliato manualmente o con un plotter Summa D160. Tuttavia, il mercato delle pellicole per vetri era in costante crescita e i materiali erano di frequente troppo spessi per essere tagliati con un plotter roll. L'acquisto del loro primo sistema di finitura piano divenne quindi molto presto indispensabile. Ora sono operativi sia un plotter piano F1612 che una unità F1832, una in ciascuna delle sedi di CD Design.



“Sono veramente tra i migliori investimenti mai fatti. Ci hanno aiutato ad automatizzare il nostro flusso di lavoro e ad aumentare notevolmente la produttività. Inoltre, le unità piane hanno consentito ai nostri dipendenti di lavorare in modo molto più efficiente e di portare a termine un numero significativamente maggiore di lavori al giorno. Di conseguenza, il nostro database di clienti è cresciuto, quindi possiamo dire onestamente che “il limite è il cielo” grazie a queste due meravigliose unità piane di Summa.”

/ CD Design Glasfolie a proposito dell'investimento in F1612 e F1832



SPECIFICHE TECNICHE

Modello	F1612	F1432	F1832
Dimensioni	247 x 220 x 110 cm	230 x 422 x 122 cm	279 x 422 x 122 cm
Larghezza Supporto	Fino a 165 cm	Fino a 134 cm	Fino a 190 cm
Area di taglio	160 x 120 cm	129 x 305 cm	184 x 320 cm
Pompe a vuoto	1.3 kW (50Hz) / 1.75 kW (60Hz)	2.2 kW (50Hz) / 2.55 kW (60Hz)	2 x 2.2 kW (50Hz) / 2 x 2.55 kW (60Hz)
Zone di aspirazione	Variabile per la larghezza della macchina	6 zone (2 Righe x 3 Colonne)	8 zone (2 Righe x 4 Colonne)
Requisiti di alimentazione	Standard: 3 x 400V + N, 50Hz, max 20A O: 3 x 208V + N, 60Hz, max 30A O: 3 x 230V, 50Hz, max 20A	Standard: 3 x 400V + N, 50Hz, max 30A O: 3 x 208V + N, 60Hz, max 30A O: 3 x 230V, 50Hz, max 30A	Standard: 3 x 400V + N, 50Hz, max 30A O: 3 x 208V + N, 60Hz, max 30A O: 3 x 230V, 50Hz, max 30A
Modello	F3220	F3232	Dotazione standard
Dimensioni	422 x 313 x 122 cm	422 x 422 x 122 cm	<ul style="list-style-type: none"> F Series sistema di taglio in piano Sistema di trasporto materiale Pinze pneumatiche Supporto rotolo Telecamera per riconoscimento crocini Software Axis Control Modulo Auto-Pilotante ADC Destro ADC Sinistro Software GoProduce Velocità: fino a 1000 mm/sec Accelerazione: fino a 1 G
Larghezza Supporto	Fino a 332 cm	Fino a 332 cm	
Area di taglio	327 x 210 cm	327 x 320 cm	
Pompe a vuoto	4.0 kW (50Hz) / 4.6 kW (60Hz)	2 x 2.2 kW (50Hz) / 2 x 2.55 kW (60Hz)	
Zone di aspirazione	7 zone (1 Riga x 7 Colonne)	14 zone (2 Righe x 7 Colonne)	
Requisiti di alimentazione	Standard: 3 x 400V + N, 50Hz, max 30A O: 3 x 208V + N, 60Hz, max 30A O: 3 x 230V, 50Hz, max 30A	Standard: 3 x 400V + N, 50Hz, max 30A O: 3 x 208V + N, 60Hz, max 30A O: 3 x 230V, 50Hz, max 30A	



F1612

F1432

F1832

F3220

F3232

SERIES F™



Sistemi di taglio professionali

Distribuito da SofTeam srl Via Don Gnocchi 1 - 20846 Macherio (MB) Italia Telefono +39 039 207891

www.summaitalia.it

Seguiteci su LinkedIn | Facebook | Twitter | YouTube | #SummaFinish

Copyright 2021© Summa nv. Marketing Communications. Summa nv ritiene che tutte le illustrazioni e le specifiche contenute in questo catalogo sono corrette al momento della pubblicazione. Summa nv si riserva il diritto di apportare modifiche in qualunque momento senza preavviso. RevIT21.11 / Tutti i diritti riservati

